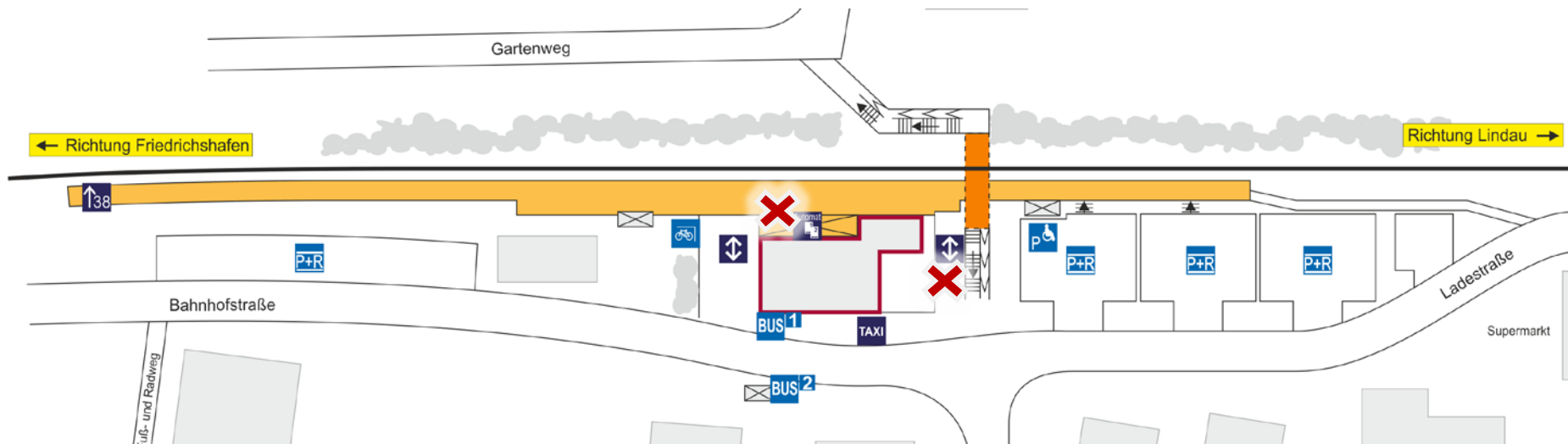


Bahnhof/Haltepunkt: Wasserburg

✗ Terminalstandorte



An Bahnhaltedpunkten mit maximal zwei Bahnsteigen sind die Terminals in der Regel direkt auf den Bahnsteigen positioniert (Stelen).

Entlang der Südbahn (Aulendorf – Friedrichshafen) befinden sich die Terminals direkt an den BOB-Fahrscheinautomaten.

An Bahnhöfen mit mehr als zwei Bahnsteigen wie z.B. die Bahnhöfe Ravensburg oder Friedrichshafen Stadt sind die Terminals mitunter an den Zugängen zum Bahnhof aufgebaut.